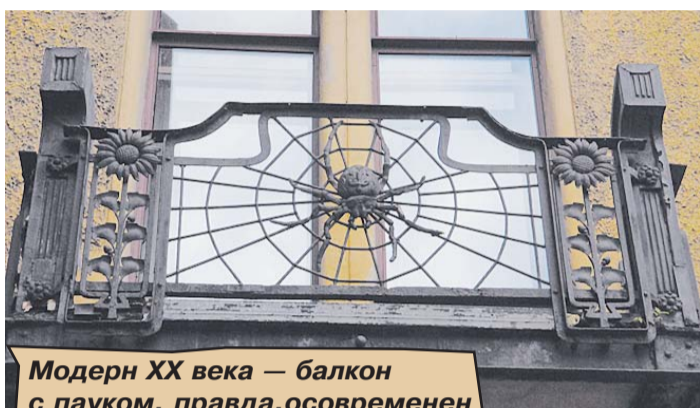


В районе станций метро «Петроградская» или «Горьковская» постоянно бывает каждый петербуржец. А знали ли вы, что проходите мимо уникального дома с целым собранием живой природы — папоротник, мухоморы, пауки, рыбы, совы и зайчики? Или о том, что в небольшом дворике скрываются два чудных печальных каменных льва? А вот пятикурсники Университета имени Герцена все эти факты раскопали и совершенно бесплатно показывают горожанам на своих экскурсиях. Об этом проекте «W» уже рассказывал, а сейчас у Студенческого экскурсионного бюро начался новый экскурсионный сезон. Вот мы и отправились на одну из прогулок под названием «Загадочная Петроградская сторона».

«W» ПОБЫВАЛ НА ОДНОЙ ИЗ БЕСПЛАТНЫХ ЭКСКУРСИЙ СТУДЕНЧЕСКОГО ЭКСКУРСИОННОГО БЮРО



Модерн XX века — балкон с пауком, правда, осовременен стеклопакетом.

— Я снимала квартиру неподалеку, каждый день по дороге рассматривала эти дома, — рассказывала пятикурсница факультета философии человека РГПУ им. А. И. Герцена Наталья Зубарева. — В них очень много деталей в стиле модерн. К тому же с ними связана уйма легенд и биографий известных людей. А экскурсии такой нет! Вот я ее и разработала. Билет на подобные городские экскурсии стоит от 150 рублей, но студенты увлечены самой идеей и проводят прогулки бесплатно. К тому же для участников устраивают квест. Вот Наталья раздает всем обрывки листа. Мы их складываем и получаем биографию Кшесинской. Именно ее особняк красуется на Петроградке на Большой Дворянской, 2. А во дворе, как выясняется, сюрприз — два милых каменных льва. Один из них под лапой прячет конверт с черно-белой фотографией балерины.

Чуть дальше, на Каменноостровском, 1/3, — особняк Лидваля. За оградой дом, давно занятый состоятельными горожанами. Рядом с новомодными стеклопакетами — сохранившийся фасад. Множество деталей на нем прохожий наверняка не замечает. Между тем архитектор когда-то старался сделать из дома грозную и неприступную постройку, так что на решетке балкона сидят медные пауки, на стенах красуются каменные филины, ящерицы, змеи и мухоморы под папоротником. Впрочем, есть и милые детали — зайчики, рыбки и сокол. — Такой углубленный дворик с фонтаном в правильных пропорциях называется курдонер, — сообщает еще одну интересную деталь экскурсовод Наталья. Всего в экскурсии 10 объектов. Среди них сквер Андрея Петрова, где экскурсовод на ноутбуке включает музыку композитора, памятники Низами и Рентгену, особняк Чаева, дворы Петроградки, площадь Звезды



Неожиданный элемент — мухоморы под папоротником — обнаружила наш экскурсовод.



Такой двор называется курдонер.

(нынешняя Австрийская площадь), Александровский лицей на Каменноостровском, 21, и «Антреприза им. Андрея Миронова», который еще называют «романтичным домом». И всюду у Натальи свои мистические и исторические рассказы. **Узнать больше о ребятах, которые разрабатывают экскурсии, и о самом Студенческом экскурсионном бюро вы можете по ссылке <http://vkontakte.ru/studexcursion>.**

Ирина ПАНКРАТОВА
Фото Натальи ЧАЙКИ



Студентка-экскурсовод Наталья Зубарева рассказывает об этом здании — особняке Лидваля.

Каменные мухоморы и медные пауки — неожиданные достопримечательности Петроградки



Под лапой льва спрятано фото Кшесинской.

БЛИЖАЙШИЕ БЕСПЛАТНЫЕ ЭКСКУРСИИ СТУДЕНЧЕСКОГО ЭКСКУРСИОННОГО БЮРО

● **25 ноября.** «Храм Любви, Мира и Музыки имени Джона Леннона». Участников экскурсии ожидает прогулка по святыне битломанов и знакомство с культовыми артефактами: пластинками группы «Битлз», личными вещами Джона Леннона и Йоко Оно и многим другим.
Автор экскурсии: Константин Месропов.
Длительность: 1 – 1,5 часа.

● **27 ноября.** «Дворы центра Петербурга» (Гороховая и Казанская улицы). Хотите окунуться в атмосферу питерских дворов и посмотреть на город с другой стороны, как будто бы изнутри? Вас ждут рассказ о дворах и истории интересных домов.
Автор экскурсии: Валерия Темкина.
Длительность: 1 час.

● **9 декабря.** «Блокадный Ленинград». Памятники славы, история Тани Савичевой, отраженная в городском ландшафте, и многое другое ожидают экскурсантов, пришедших на прогулку.
Автор экскурсии: Жанна Черноголовкова.
Длительность: 2 часа.



В садике Андрея Петрова настоящая золотая осень.



Экскурсия сопровождалась заданиями квеста.