

**ПЕНСИИ И ЕДВ  
В ФЕВРАЛЕ**

**Изменения в графике  
выплаты пенсий  
в феврале 2013 года**

Уважаемые пенсионеры! Отделение Пенсионного фонда по Санкт-Петербургу и Ленинградской области приносит свои извинения за допущенные ошибки в графиках выплаты пенсий по Санкт-Петербургу и Ленинградской области за февраль 2013 года.

Пенсии, ЕДВ и другие социальные выплаты в феврале 2013 года

**ЧЕРЕЗ ОТДЕЛЕНИЯ  
ПОЧТОВОЙ СВЯЗИ**

Пографику	Фактически	Пографику	Фактически
15—16.....	15 февраля	20.....	20 февраля
17—18.....	18 февраля	21.....	21 февраля
19.....	19 февраля		

По ОПС 198218, 198326, 198411, 198517, 198325, 198327, 196140, 196621, 196631, 196625, 196642, 196645, 196652, 196632, 197229, 194361, 197730 выплата пенсии осуществляется: 15-го — за 15—16-е числа, 16-го — за 17—18-е числа, 19-го — за 19-е число, 20-го — за 20-е число, 21-го — за 21-е число.

Выплата по дополнительному массиву — 18 февраля 2013 г.  
Социальные выплаты от органов соц. защиты — 17 февраля 2013 г.

**ЧЕРЕЗ ОТДЕЛЕНИЯ СБЕРБАНКА**

Дата	Район
18.02.2013	Московский, Петроградский, Василеостровский, Пушкин, Павловск, Колпино, Кировский
19.02.2013	Выборгский, Калининский, Приморский, Курортный, Красногвардейский, Кронштадт
20.02.2013	Центральный, Адмиралтейский, Фрунзенский, Невский, Ломоносов, Петродворец, Красносельский

Другие кредитные организации: Филиал «Петровский» ОАО «Банк «Открытие», ОАО «Банк «Александровский», ОАО «Банк «Санкт-Петербург», ОАО «Банк «Таврический», ЗАО «Москомприватбанк», ОАО «АКБ «Связь-Банк», ОАО «Восточный экспресс банк», ООО «КБ «Агросоюз», ОАО «Витабанк», ОАО «Россельхозбанк», ЗАО «КБ «Мираф-Банк», ОАО «АК Банк», ОАО «Балтийский банк», филиал №14 АКБ МОСОБЛ-БАНК ОАО — 18 февраля 2013 г.

**ВХОД СВОБОДНЫЙ!**

Для садоводов 21 февраля в 14.00 в Культурно-выставочном центре «ЕВРАЗИЯ» (Лесной пр., 65, к. 8) откроется 2-я специализированная выставка «Комфортный сад».

Выставка поможет горожанам с комфортом обустроить свои загородные пенаты. Здесь можно встретиться с ведущими специалистами в области дизайна и оформления участка, получить квалифицированную консультацию, обменяться опытом, приобрести понравившийся товар.

Выставка будет открыта по 27 февраля с 11 до 19 часов.

Фото Марины ХОХЛОВОЙ



Фото Аллы РЕПИНОЙ

Ошибочные чмонинские бараки полностью ликвидированы. Что будет на их месте — вот в чем вопрос.

В среду были начисто снесены так называемые чмонинские бараки — павильоны в Финском переулке, построенные десять лет назад. Незадолго до этого городские власти заявили, что в Петербурге нужно срочно возрождать систему торговли в ларьках и строить их как можно больше. Где тут логика, «ВП» попытался выяснить у экспертов.

Чмонинскими бараками ряд каменных торговых павильонов возле Финляндского вокзала прозвали по фамилии построившего их архитектора. Они стали подарком городу к 300-летию юбилею. Многие считают, что подарок получился неудачный.

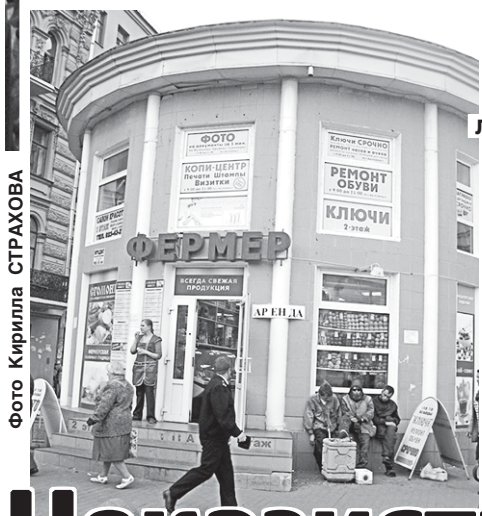


Фото Кирилла СТРАХОВА

# Неказисты — вот беда, но без них нам никуда

## ТОРГОВЫЕ ПАВИЛЬОНЫ В ГОРОДЕ ТО СНОСЯТ, ТО СТРОЯТ ЗАНОВО

— Павильоны были уродливые и грубо вторглись в окружающую архитектурную среду, портили вид. Чтобы их построить, было перенесено трамвайное и троллейбусное кольцо, а новое оказалось неудобным, — сообщил корреспонденту «Вечёрки» депутат муниципального совета и член городского совета Всероссийского общества охраны памятников истории и культуры Кирилл Страхов. — Мало того, павильоны были поставлены почти вплотную к жилому дому. Люди все время жаловались, что тут всегда шумно, грязно, круглые сутки собираются компании с выпивкой, валяются горы мусора.

Борьба с чмонинскими бараками началась сразу после того, как они были поставлены. Жителей поддержали депутаты и градозащитники. Пять лет назад договоры аренды мест в павильонах истекли. С тех пор суд трижды принимал решение о сносе павильонов, но владельцы к приходу приставов просто переписывали их на другие предприятия, пытались оттянуть вре-

мя. Так продержались еще пять лет.

Теперь решение суда исполнено — бараки снесены. Градостроительная ошибка исправлена.

— Вообще-то список таких ошибок с годами только растет, — считает Кирилл Страхов. — Исключением можно считать лишь башню «Газпрома», когда градостроительную ошибку удалось предотвратить. И вот этот случай с чмонинскими бараками, когда такая ошибка впервые была исправлена.

Как будет дальше использоваться территория, на которой прежде стояли чмонинские бараки, пока не решено. Возможно, тут восстановят трамвайное и троллейбусное кольцо.

— Важно, чтобы на месте одного уродливого сооружения не появилось какое-нибудь другое. Место уж очень выгодно расположено, так что могут найтись претенденты, — считает архитектор Александр Копп.

Пока градозащитники празднуют победу, предприниматели переживают — закрылись павильоны, где те-

перь вести торговлю? Ответ, похоже, знают в Смольном.

— Весной губернатор Полтавченко заявил, что в городе переборщили с торговыми сетями и нужно снова открывать ларьки, — сообщил «ВП» председатель совета Петербургской ассоциации малого бизнеса в сфере потребительского рынка Алексей Третьяков. — С тех пор сети стали монополистами, диктуют высокие цены и держат в кулаке производителей. Поставить их на место может только мелкий бизнес, если дать ему развиваться. Так что губернатор прав — ларьки в городе действительно очень нужны.

Развитием сети ларьков займется новый комитет по развитию предпринимательства и потребительского рынка. И уже сегодня из районных администраций в Смольный должны поступить предложения о том, в каких местах они могли бы появиться, — что-то вроде адресной программы.

Оксана ЕРМОШИНА

**ПОГОДА 15 ФЕВРАЛЯ**

Преимущественно облачно, без осадков



днем: **-2...-4 °C**  
ночью: **-2...-4 °C**  
ветер: северо-восточный, 1—4 м/с  
давление: 770 мм рт. ст.  
влажность: будет медленно падать 85 — 95%

восход: 9.37  
заход: 18.50  
долгота дня: 9.13

Самое холодное 15 февраля было в 1979 году — температура воздуха тогда составила минус 31,5 градуса, а в этот же день в 2006 году было плюс 6,7 градуса.

Медицинский тип погоды — умеренно комфортный. Геомагнитный фон — небольшие геомагнитные возмущения. Содержание кислорода в воздухе в пределах нормы.

В выходные ожидается преимущественно пасмурная погода, без существенных осадков. Днем температура минус 4 — 7 градусов.

Лаборатория «Погода и человек», РГГМУ

# ВНИМАНИЕ!

## СТОИМОСТЬ ПОДПИСКИ НА 6 МЕСЯЦЕВ

Организация, осуществляющие подписку	Индекс 54980 (основной выпуск с пн. по пт.)		Индекс 54981 (пятничный выпуск)	
	до адресата	до востр.	до адресата	до востр.
Почтовые отделения	711,52 руб.	677,22 руб.	368,27 руб.	356,42 руб.
<b>ПОДПИСКА В РЕДАКЦИИ</b>				
Редакция газеты	675 руб.	645 руб.	342 руб.	330 руб.

УВАЖАЕМЫЕ ЧИТАТЕЛИ!  
С 1 февраля началась ДОСРОЧНАЯ подписка на газету «Вечерний Петербург» на 2-е полугодие 2013 года во всех почтовых отделениях Санкт-Петербурга и в РЕДАКЦИИ.

Обращаем ваше внимание, что с 1 апреля подписные цены увеличатся!

Время работы отдела распространения газеты: 11.00 — 18.00 (суббота, воскресенье — выходные).  
Телефон для справок (812) 334-35-57.

Наш адрес: улица Мира, 34, лит. А. Проезд: от ст. метро «Выборгская» автобусом №14 или трамваем №6 или от ст. метро «Горьковская», «Петроградская».