

Уточняйте афишу по телефонам!

МУЗЕИ, ВЫСТАВКИ, ГАЛЕРЕИ

- ЭРМИТАЖ**
 (Дворцовая наб., 34. Вых. — пн. Тел. 571-34-65)
 «Эрмитаж Ея Императорского Величества» (по 10); «История Эрмитажа в зеркале витрин»; Антуан Пэн. «Портрет Петра Великого из собрания музея-заповедника «Павловск». Выставка, посвященная завершению реставрации; «Оружейное искусство Ближнего Востока XV — XIX вв.»
 ЗДАНИЕ ГЛАВНОГО ШТАБА: «Дары Востока и Запада императорскому двору за 300 лет»; «Немеркнущие краски. Римская мозаика из Лода, Израиль»; Огюст Ренуар. «Бал в Мулен де ла Галетт». Музей Орсе, Париж». Выставка из цикла «Шедевры музеев мира в Эрмитаже»; Ксения Никольская. «Пыль. Забытая архитектура Египта». Выставка в рамках Года современной фотографии в Государственном Эрмитаже; «Мы рисуем в Эрмитаже». Выставка детских работ из архива аэстудии Школьного центра Государственного Эрмитажа, посвященная 250-летию музея.
- РУССКИЙ МУЗЕЙ**
 (Инженерная ул., 4. Вых. — вт. Тел. 595-42-48)
ФИЛИАЛЫ РУССКОГО МУЗЕЯ
ИНЖЕНЕРНЫЙ (МИХАЙЛОВСКИЙ) ЗАМОК (Садовая ул., 2. Вых. — вт. Тел. 595-42-48): «Петербургское общество эпохи Романовых».
МРАМОРНЫЙ ДВОРЕЦ (Миллионная ул., 5/1). Вых. — вт. Тел. 595-42-48): «Новые рассказы в русском искусстве XX — XXI вв.».
СТРОГАНОВСКИЙ ДВОРЕЦ (Невский пр., 17. Вых. — вт. Тел. 571-82-38): «Валерий Лукка. Между хаосом и фарсом».
КОРПУС БЕНУА: «Серв не портретист». К 150-летию со дня рождения художника. Живопись, графика, скульптура.
- МУЗЕЙ ИСТОРИИ САНКТ-ПЕТЕРБУРГА (ПЕТРОПАВЛОВСКАЯ КРЕПОСТЬ)**
 (Вых. — ср. Тел. 230-03-29)
ИОАННОВСКИЙ РАВЕЛИН: Павел Бояров. «КПД 4%». Фотография.
ИНЖЕНЕРНЫЙ ДОМ: «Грохочет бал, сверкает бал...» (светские увеселения XVIII — XX вв. в Санкт-Петербурге).
ОСОБНЯК РУМЯНЦЕВА (Английская наб., 44. Вых. — ср. Тел. 571-75-44): «Петроградский дневник. К 100-летию начала Первой мировой войны» (до 12).
- РОССИЙСКИЙ ЭТНОГРАФИЧЕСКИЙ МУЗЕЙ**
 (Инженерная ул., 4/1. Вых. — пн., посл. пт. Тел. 233-70-52)
 «Он построил наш дом»; «Чешская Республика — сердце фольклора в сердце Европы» (до 12).
- МУЗЕЙ ИСТОРИИ РЕЛИГИИ**
 (Почтамтская ул., 14. Вых. — пн. Тел. 315-30-80)
 «Нить молитвы сквозь века»; «Осор Будаев — буддийский монах, художник, сотрудник музея». Памяти Осора Будаева (1887 — 1937), подготовившего первую экспозицию отдела «Религии Востока»; Выставка во входной зоне музея, посвященная празднику Пасхи; «Мир религии глазами детей».
- МУЗЕЙ РОССИЙСКОЙ АКАДЕМИИ ХУДОЖЕСТВ**
 (Университетская наб., 17. Вых. — пн., вт. Тел. 323-35-78)
 Наталья Гущина. «Весна».
- АРТ-ЦЕНТР «ПУШКИНСКАЯ 10»**
 (Лиговский пр., 53. Вых. — пн., вт. Тел. 764-53-71)
МУЗЕЙ НОНКОНФОРМИСТСКОГО ИСКУССТВА: Василисса Саврасова. «Светится свет». Объекты, видео; Виктор Андреев. «Аспекты абстракционизма». Живопись.
NAVICULA ARTIS: Марина Гончарова, Маня Грандоза (MG). Живопись, графика, фотография; Алексей Варсолюк. «Там». Концептуальные объекты.
МУЗЕЙ НОВОЙ АКАДЕМИИ ИЗЯЩНЫХ ИСКУССТВ: «Весна на вес».
- АРТ-ЛИГА:** «Скетч». Итоговая выставка графики участников скетч-сессий п/р Ильи Овсянникова; Международный фестиваль «Миниарт».
- ГАЛЕРЕЯ «2,04»:** «13 гитар». Совместная выставка с Музеем «Реалии русского рока» (до 12).
- ГАЛЕРЕЯ «ДВЕРЬ»:** Валентин Трусов: «Сквозь волны», «Вместо письма». Живопись.
- ВЫСТАВОЧНЫЙ ЦЕНТР САНКТ-ПЕТЕРБУРГСКОГО СОЮЗА ХУДОЖНИКОВ**
 (Б. Морская ул., 38. Тел. 314-30-60)
 «На солнечной стороне-5». Живопись, графика, скульптура (до 12).
- ЛОФТ ПРОЕКТ ЭТАЖИ**
 (Лиговский пр., 74. Тел. 458-50-05)
ПРОСТРАНСТВО «ПЕРВЫЙ ЭТАЖ»: «Мама любит тебя».
ПРОСТРАНСТВО «ПЯТЫЙ ЭТАЖ»: «Иконы 1960 — 1980 гг.»; «Золотая черепаха-2015».
- БЕЛЫЙ КОРИДОР:** «Город в лесах».
ТЕРРАСА: Петр Белый. «Сад резиновых камней»; «Птицы».
- ARTe FLEX**
 (пр. Бакунина, 5. Без вых. Тел. 332-33-43)
 Александр Белов. «Язык без костей». Выставка-вживисекция.
- ANNA NOVA**
 (ул. Жуковского, 28. Вых. — вс., пн. Тел. 275-97-62)
 Ирина Дрозд. «Я знаю, что вы делали в 13 лет». Графика.
- K-GALLERY**
 (наб. Фонтанки, 24. Тел.: 275-70-92, 273-00-56)
 «Малевиш. Голова крестьянина». Мультимедийный проект.
- МАРТ**
 (ул. Марата, 35. Тел.: 710-88-35, 315-27-68)
 Наталья Шалина. Живопись.
- ЭРАРТА**
 (В. О., 29-я лин., 2. Вых. — вт. Тел. 314-72-46)
 «Филип Трейси: шляпы в XXI веке». Выставка работ британского дизайнера и единственного в мире шляпного эксперта высокой моды (до 12); Оскар Рабин. «Мне подарили Париж». Живопись; Алексей Громов. «Lithe».
- ПЛАНЕТАРИЙ**
 (Александровский парк, 4. Вых. — пн. Тел.: 233-26-53, 233-49-56)
 Звездный зал; Зал «Планетка»; Обсерватория; Космическое путешествие; Лаборатория занимательных опытов; Галерея «РадиоАрт».

Там, внутри

До 19 апреля Малый зал Музея нонконформистского искусства, что на Пушкинской, 10, приглашает на выставку молодой художницы Василиссы Саврасовой «Светится свет».

В помещении, погруженном в полумрак, таинственно мерцают объекты, похожие на природные кристаллы, звучит медитативная музыка (музыку и написала, и исполнила сама Василисса), на экранах одни отвлеченные изображения сменяют другие. При ближайшем рассмотрении оказывается, что таинственные кристаллы выпол-

нены из обычной прозрачной липкой ленты — скотча, намотанного на проволочный каркас, и покрашены. Внутри — лампочки, вот они и мерцают.

Впрочем, нельзя сказать, что все объекты абстрактные: в некоторых фигуративность присутствует, какие-то похожи на людей, какие-то — на цветы и растения. Но художница, как она сама призна-

ется, стремится не столько что-то изобразить, сколько передать свои ощущения: «Цветовая гамма почти всех объектов у меня ассоциируется с радостью, а вот красный связан с чувством вины, страданием, отчаянием. Но основной идеей была попытка показать счастье, гармонию. Это попытка придать чувствам форму,



«Слилось всё воедино».

чтобы их можно было увидеть и услышать. Так пришла к этому материалу — прозрачному скотчу, но поиски материала буду продолжать».

Василисса пока еще учится, она — студентка Художественно-промышленной академии им. А. Л. Штигилица (кафедра монументально-декоративной живописи). Экспозиция — это попытка создать особое пространство, обладающее терапевтическим эффектом: зритель успокаивается, ощущает

единение с природой. Природы как таковой на выставке нет, но тема видеоинсталляций — природные явления. Они называются «Дождь», «Струится густой свет», «Светится воздух».

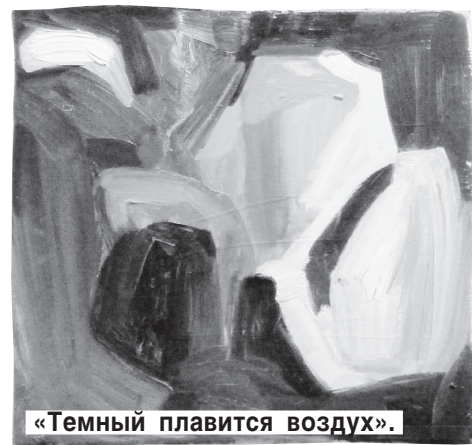
Есть на выставке и живописные работы, они напоминают растительные формы, да и называются они соответственно: «Капли в листве», «Свет, проходящий сквозь деревья». Недаром художница рассказывает, что ощущение, что она должна заниматься именно изобразительным искусством, пришло к ней как-то в лесу, на природе. Но, конечно, картины и объекты — это не пейзажи, а прогулки по внутреннему лесу души.

Открывая выставку, художник Евгений Орлов сказал, что работы Василиссы Саврасовой напоминают ему только становящуюся, не застывшую форму: «Еще нет ни круга, ни квадрата, время не разделилось на прошлое, настоящее и будущее». Куратор выставки Александра Малинова добавила: «Это процесс превращения энергии в материю».

Татьяна КИРИЛЛИНА, фото автора



«Мерцает роса».



«Темный плавится воздух».



«Свет, проходящий сквозь деревья».

ХОДИ-КА!

11 апреля

- «Вокруг Щучьего озера».** Пл. Комарово — оз. Щучье — пл. Комарово. Руководитель — В. Поспелова, сбор на Финляндском вокзале у входа в зал ожидания в 9.10 (электropоезд в 9.31). 16 км.
- «История «Новой Голландии» в Петербурге».** Ст. метро «Василеостровская» — площадь Труда. Руководитель — М. Кайдалова, сбор на ст. метро «Василеостровская» возле памятника «Конка» в 10.00, далее пешком до пл. Труда. Желющие могут самостоятельно приехать на площадь Труда в 10.40. Встреча на углу, где пересекаются Крюков и Адмиралтейский каналы. 7 км.

12 апреля

- Ст. Новый Петергоф — Петергофский водовод — пос. Оржицы — автобус до станции метро.** Руководитель — Е. Швадченко, сбор на Балтийском вокзале (электropоезд в 8.30 на Ораниенбаум, 4-й вагон от начала состава). Руководитель войдет в состав на ст. Соляная Поляна. 25 км.
- «Дорогами Славы».** Ст. Царское Село — Баболовский парк — Таицкий водовод — Кондакпошино — воинское захоронение — пос. Лесное — автобус №150 до ст. метро «Московская». Руководитель — Н. Савенков, сбор на Ви-тебском вокзале в помещении приго-

Секция походов выходного дня Санкт-Петербургского турклуба приглашает

- родных касс на 1-м этаже в 9.00 (электropоезд в 9.22 на Новолисино, 4-й вагон от начала состава). 15 км.
- Пл. 68-й километр — пл. 80-й километр.** Руководитель — О. Хлямов, сбор на Балтийском вокзале (электropоезд в 9.10, 3-й вагон от начала состава). Руководитель войдет в состав на ст. Дачное. Иметь резиновые сапоги. На привале костер. 16 км.
- «Дорогами Славы».** Кронштадт, форты «Константин» (стоимость 50 руб.) и «Император Александр I». Руководитель — Г. Павлинова, сбор на ст. метро «Старая Деревня» в верхнем вестибюле в 10.00, далее автобус №101 до остановки «19-й квартал». 5 км.

ПРОВЕРЬТЕ РЕШЕНИЯ

КРОССВОРД НА 32-й СТР.

ПО ГОРИЗОНТАЛИ: 4. Батискаф. 11. Именины. 12. Икебана. 13. Струнник. 14. Раритет. 15. Стручок. 16. Домен. 18. Официант. 19. Лемур. 21. Дуло. 23. Макулатура. 28. Изюм. 30. Ясли. 31. Лязг. 32. Помост. 34. Сатрап. 35. Леди. 36. Ринг. 38. Шпиц. 39. Свиристель. 44. Алый. 47. Батик. 48. Социолог. 49. Казус. 51. Сержант. 53. Обертон. 55. Нотариус. 56. Доспехи. 57. Таксист. 58. Карусель.

ПО ВЕРТИКАЛИ: 1. Гибрид. 2. Метр. 3. Диктант. 4. Быстрота. 5. Тирамису. 6. Контраст. 7. Фиксатор. 8. Ветрило. 9. Ланч. 10. Банкир. 17. Миля. 20. Мозг. 21. Дервиш. 22. Острец. 23. Миссис. 24. Кантри. 25. Липа. 26. Угодье. 27. Алтарь. 28. Измена. 29. Минтай. 33. Опус. 35. Лифт. 37. Глаз. 40. Высотник. 41. Рецепт. 42. Туловище. 43. Легкость. 45. Экзамен. 46. Скрепка. 47. Беседа. 50. Соната. 52. Рысь. 54. Твид.

НЕ ПРОПУСТИ!

Сегодня в 19.00 в Галерее современного искусства «Anna Nova» (ул. Жуковского, 28) открывается выставка Ирины ДРОЗД «Я знаю, что вы делали в 13 лет». На выставке представлены графика, видео, инсталляция, сюрреалистические сюжеты из детской жизни, а также живописные работы.

Работы молодой художницы, собранные в проекте с ироничным названием, рассказывают про воспоминания о детстве, о первой влюбленности и первых сильных «взрослых» эмоциях. Второй этаж галереи во время выставки превратится в парадное блочного дома в спальном районе, где по стенам будут развешены портреты его обитателей.



В рамках параллельной программы выставки Ирины Дрозд «Я знаю, что вы делали в 13 лет» в студии братьев Жилиных (Галерная ул., 55) расположится выставка «Голод». Откроется она 4 апреля в 19.00.

ЭКСКУРСИИ «ВТ-СЕРВИС»

ВСЕ ЭКСКУРСИИ — ПО ЗАПИСИ

Суббота, 11 апреля

- Премьера.** «Опекунский совет Воспитательного дома». 430/380 руб.
- «Дома и люди на Литейном. Особняк Музиных-Пушкиных».** 400/350 руб.

Справки по телефонам:

(812) 438-28-04 и (812) 318-73-80 (многоканальные) и на сайте www.vt-service.ru