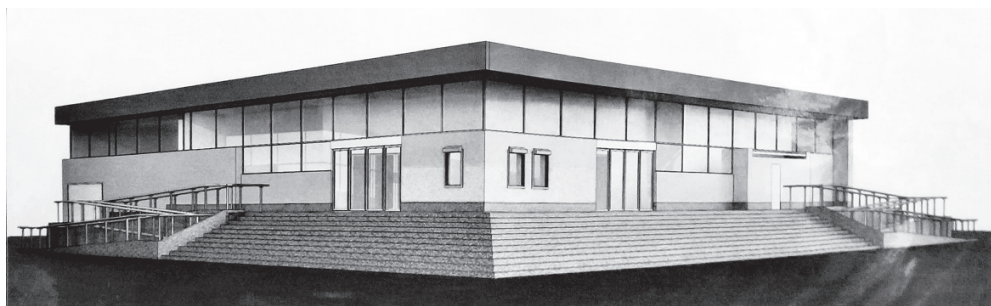


# Как будут спасать Васильевский остров?

## В КОМИТЕТЕ ПО ТРАНСПОРТУ РАССКАЗАЛИ О МЕРАХ, КОТОРЫЕ ПРЕДПРИМУТ В СВЯЗИ С ЗАКРЫТИЕМ 11 ИЮЛЯ «ВАСИЛЕОСТРОВСКОЙ» НА РЕМОНТ

Станция захлопнет свои двери уже в субботу, 11 июля. И надолго — до июня 2016 года. Как пояснил на созванной по этому поводу специальной пресс-конференции первый заместитель начальника Петербургского метрополитена Андрей Павлов, «Василеостровская» давно требует капитального ремонта. В первую очередь необходимо привести в порядок наклонный ход, который не первый год досаждают протечками. Во время ремонта строители восстановят гидроизоляцию, а массивные асбестоцементные водоотводящие зонты заменят на современные алюминиевые (которые в случае необходимости открываются оперативно и легко).



План обновленного наземного вестибюля станции «Василеостровская».

ТАКЖЕ будет проведен капремонт всех трех эскалаторов. В идеале хорошо бы полностью заменить их на новые (они используются со дня основания станции, с 1967 года), как это произошло сейчас на «Пушкинской». Однако выделенных сроков для этого недостаточно: для полной замены подъемников необходимо минимум 1,5 года, но к такому длительному перерыву в работе станции город не готов. Тем более на следующее лето запланирован ремонт Тучкова моста.

В наземном вестибюле вместо нынешних пяти дверей оставят четыре. Плюс такого проектного изменения: возможность пользоваться подземкой инвалидам-колясочникам. Две двери объединят в одну, чтобы люди с ограниченными возможностями могли самостоятельно и беспрепятственно проникать внутрь. Помимо этого на входе и выходе для них оборудуют специальные пандусы. Также будет расширена пассажирская зона в кассовом зале за счет перепланировки служебных помещений. Для обеспечения большей безопасности укрепят и уменьшат козырьки над станцией. Всего на ремонт запланировано потратить около 500 миллионов рублей.

Как же быть после закрытия станции пассажирам, а точнее 80 тысячам человек, которые ежедневно пользуются «Василеостровской»? В Смольном на этот счет ограничились лишь легкой корректировкой текущих транспортных потоков. «Схема организации дорожного движения принципиально не изменится», — сообщил директор Центра транспортного планирования Рубен Тертерян.

Например, будет продлена трасса автобусного маршрута №100. До сих пор он связывал только «Приморскую» и «Василеостровскую». Но с 7 июля его маршрут продлят до «Адмиралтейской». На маршрут №100 будет дополнительно направлено 7 автобусов.

С 6 июля запланировано восстановление движения троллейбуса №9 (он закрывался на период строительства станции «Спортивная-2»). На нем можно будет добраться до фиолетовой ветки — на «Спортивную» и до синей — на «Петроградскую». Предполагается, что именно на троллейбус №9 может лечь основная тяжесть перераспределенного пассажиропотока.

Отметим также, что на две дополнительные машины будут усилены троллейбусные маршруты №10 (ул. Кораблестроителей — Новгородская ул.) и №11 (ул. Кораблестроителей — Тульская ул.). Всего по этим линиям теперь будут ходить 10 «десяток» и 13 одиннадцатых.

Наконец, еще один способ добраться до

вожделенной ближайшей станции метро — трамвай. До «Спортивной-2» с Васильевского острова идут трамваи №6 (улица Кораблестроителей — площадь Ленина) и №40 (Детская улица — Тихорецкий проспект). Оба трамвая выезжают на Тучков мост по Кадетской линии. Все бы ничего, но сейчас трамвайная остановка на этом участке находится на перекрестке Кадетской и Среднего — до вестибюля «Спортивной-2» отсюда примерно 300 метров. Другого выбора нет. Город собирался перенести трамвайную остановку ближе к метро, но так до сих пор этого и не сделал: проект находится на согласовании в различных ведомствах. Также пассажирам нужно учитывать, что, прежде чем попасть на «Спортивную-1», еще как минимум пять минут им придется потратить на проезд по эскалаторам и троллейбусам под Невой.

Каким образом все это повлияет на дорожную обстановку, мы увидим в ближайшее время.

Сергей ПРУДНИКОВ  
Дорожная схема и эскиз станции предоставлены СПб ГКУ «Организатор перевозок»

До ближайших станций метрополитена в Петроградском и Центральном районах из Василеостровского района следуют маршруты наземного городского пассажирского транспорта:

### СТАНЦИЯ МЕТРО «СПОРТИВНАЯ»

трамвай	№6 №40	ул. Кораблестроителей — пл. Ленина Тихорецкий пр. — Детская ул.
автобус	№10 №128	АС «Крестовский остров» — Балтийский вокзал Наличная ул. — Аптекарская наб.
троллейбус	№1 №7	Хасанская ул. — Ординарная ул. Таллинская ул. — Петровская пл.

### СТАНЦИЯ МЕТРО «ГОРЬКОВСКАЯ»

трамвай	№6 №40	ул. Кораблестроителей — пл. Ленина Тихорецкий пр. — Детская ул.
---------	-----------	--

### СТАНЦИЯ МЕТРО «АДМИРАЛТЕЙСКАЯ»

троллейбус	№1 №7 №10 №11	Хасанская ул. — Ординарная ул. Таллинская ул. — Петровская пл. ул. Кораблестроителей — Новгородская ул. ул. Кораблестроителей — Тульская ул.
автобус	№7 №10 №24 №100 №191	ул. Кораблестроителей — Московский вокзал АС «Крестовский остров» — Балтийский вокзал Хасанская ул. — ст. метро «Василеостровская» Наличная ул. — ст. метро «Адмиралтейская» АС «Река Оккервиль» — ст. метро «Петроградская»

### СТАНЦИИ МЕТРО «НЕВСКИЙ ПРОСПЕКТ», «ГОСТИНЫЙ ДВОР», «МАЯКОВСКАЯ», «ПЛОЩАДЬ ВОССТАНИЯ»

троллейбус	№1 №7 №10 №11	Хасанская ул. — Ординарная ул. Таллинская ул. — Петровская пл. ул. Кораблестроителей — Новгородская ул. ул. Кораблестроителей — Тульская ул.
автобус	№7 №24 №191	ул. Кораблестроителей — Московский вокзал Хасанская ул. — ст. метро «Василеостровская» АС «Река Оккервиль» — ст. метро «Петроградская»

### СТАНЦИЯ МЕТРО «ПЛОЩАДЬ АЛЕКСАНДРА НЕВСКОГО»

троллейбус	№1	Хасанская ул. — Ординарная ул.
автобус	№24 №191	Хасанская ул. — ст. метро «Василеостровская» АС «Река Оккервиль» — ст. метро «Петроградская»

