

Уточняйте афишу по телефонам!

**МУЗЕИ,
ВЫСТАВКИ, ГАЛЕРЕИ**

ЭРМИТАЖ

(Дворцовая наб., 34. Вых. — пн. Тел. 571-34-65)
Шедевры музеев мира в Эрмитаже. Федерико Бароччи. «Noli me tangere». Галерея Уффици (Флоренция) (с 1); «Заха Хадид в Государственном Эрмитаже». Макеты, чертежи, фотографии, предметы дизайна, скульптура; «Керамика Раку: космос в чайной чашке». Выставка из японских собраний музея (до 6); «Сосуд вечной радости». Японские миниатюрные чайники для чая сзэны из собрания музея. **ГЛАВНЫЙ ШТАБ:** «Дары Востока и Запада императорскому двору за 300 лет». **АТРИУМ ГЛАВНОГО ШТАБА:** Год современной фотографии в Эрмитаже. Кандида Хефер. «Память».

РУССКИЙ МУЗЕЙ

(Инженерная ул., 4. Вых. — вт. Тел. 595-42-48)
ФИЛИАЛЫ РУССКОГО МУЗЕЯ
МРАМОРНЫЙ ДВОРЕЦ (Миллионная ул., 5/1. Вых. — вт. Тел. 595-42-48): Георг Базелиц. «Как это начиналось...». Живопись и графика последнего двадцатилетия; «Антонио Менегетти: Мастер радости». Живопись, изделия из муранского стекла.

КОРПУС БЕНУА: Новые поступления. 1998 — 2014.
ИНЖЕНЕРНЫЙ (МИХАЙЛОВСКИЙ) ЗАМОК (Садовая ул., 2. Вых. — вт. Тел. 595-42-48): «Светский лубок. Конец XVIII — начало XX в.»; «Скульптура в камне XX — XXI вв.»; «Петербургское общество эпохи Романовых». Живопись, графика, скульптура, декоративно-прикладное искусство первой половины XIX века.

СТРОГАНОВСКИЙ ДВОРЕЦ (Невский пр., 17. Вых. — вт. Тел. 595-42-48): «Андрей Бодров. Художник-график» (с 3).

МУЗЕЙ ИСТОРИИ САНКТ-ПЕТЕРБУРГА

(Петропавловская крепость)
(Вых. — ср. Тел. 230-03-29)

ИНЖЕНЕРНЫЙ ДОМ: «Грохочет бал, сверкает бал...» (светские увеселения XVIII — XX вв. в Санкт-Петербурге). **НЕВСКАЯ КУРТИНА:** Юрий Ларин. «Монолог счастливого человека». Живопись.

ИОАННОВСКИЙ РАВЕЛИН: «Наследие Эллады». **ОСОБНЯК РУМЯНЦЕВА** (Английская наб., 44. Вых. — ср. Тел. 571-75-44): «Окна с видом на Победу». Плакаты «Окна ТАСС».

МУЗЕЙ ПЕТЕРБУРГСКОГО АВАНГАРДА (ДОМ МАТЮШИНА) (ул. Профессора Попова, 10. Тел. 347-68-98): «Праздничное оформление улиц. 1920 — 1930-е».

РОССИЙСКИЙ ЭТНОГРАФИЧЕСКИЙ МУЗЕЙ

(Инженерная ул., 4/1. Вых. — пн., посл. пт. Тел. 233-70-52)
«Плат, платок, платочек»; «Русский народный костюм: одежда для людей и кукол». Костюмы, аксессуары.

МУЗЕЙ ИСТОРИИ РЕЛИГИИ

(Почтамтская ул., 14. Вых. — пн. Тел. 315-30-80)
«Нить молитвы сквозь века»; «Круги ада. По мотивам «Божественной комедии» Данте»; «Праздник Колесницы» (до 1); «Ашура». Фотовыставка; «Святая равноапостольная княгиня Ольга» (с 3).

МУЗЕЙ РОССИЙСКОЙ АКАДЕМИИ ХУДОЖЕСТВ

(Университетская наб., 17. Вых. — пн., вт. Тел. 323-35-78)
Шейн Гуффогг (США). Живопись.

МУЗЕЙ ГОРОДСКОЙ СКУЛЬПТУРЫ

(Невский пр., 179/2. Вых. — чт., пт. Тел. 274-25-79)

НОВЫЙ ВЫСТАВОЧНЫЙ ЗАЛ: Валерий Рабчинский. «Приближаясь к смыслу, или Словарь живописца». Живопись, графика, инсталляции (до 5); «Женщины Страны Советов. Монументальная скульптура Ленинграда». Скульптура, архивная фотография.

МУЗЕЙ АННЫ АХМАТОВОЙ В ФОНТАННОМ ДОМЕ

(Литейный пр., 53. Вых. — пн. Тел. 579-72-39)
ГАЛЕРЕЯ «САРАИ»: «Цветы для Наталии. Памяти Наталии Кузьминой (1956 — 2014)». Живопись, графика (до 5).

МУЗЕЙ КУКОЛ

(Камская ул., 8. Тел. 327-72-24)
«Память войны: игрушки детей блокады» (до 6).

ЛОФТ ПРОЕКТ ЭТАЖИ

(Лиговский пр., 74. Тел. 458-50-05)
ПРОСТРАНСТВО «ПЕРВЫЙ ЭТАЖ»: «Петербургский алфавит».

ПРОСТРАНСТВО «СЕРЫЙ КОРИДОР»: «Примеряя на себя» (до 1); «Современное искусство Китая. Освобождение настоящего от прошлого». Живопись, скульптура, видеоарт, перформансы, инсталляции, медиа (с 3).

ПРОСТРАНСТВО «ЧЕТВЕРТЫЙ ЭТАЖ»: Рустам Мирзоев. **ПРОСТРАНСТВО «УЛИЦА КОНТЕЙНЕРНАЯ»:** Андрея Дуганджич, Адела Юшич (Босния и Герцеговина). «Труд любви / Labour of Love».

ТЕРРАСА: Петр Белый. «Сад резиновых камней»; «Птицы». **ГАЛЕРЕЯ «ГЛОБУС»:** «Советские кумиры 1960 — 80-х гг.». **ГАЛЕРЕЯ «СИНИЙ ПОЛ»:** Юлия Застава.

БОРЕЙ

(Литейный пр., 58. Вых. — вс., пн. Тел. 275-38-37)
Студия наивного искусства «Ра-Дуга». Живопись (с 1).

ЭРАТА

(В. О., 29-я лин., 2. Вых. — вт. Тел. 314-72-46)
Жерар Юфер. «Материя грез». Фотография; Шарли Лё Мандю (Франция). «Nair Now». Парикмахерское искусство; Порфирий Федорин. «Космогония» (с 3); «Евразия». Современное искусство Казахстана. Живопись, графика, видеоарт, инсталляция (с 4); «Ромеро Бритто: Формула успеха». Поп-арт (с 5).

MARINA GISICH GALLERY

(наб. Фонтанки, 121, кв. 13. Тел. 314-43-80)
Александр Морозов. «Cosa Mentale» (до 5).

Диди

(Большой пр. В. О., 62. Без вых. Тел. 320-73-57)
«Летняя экспозиция-2015». Живопись, графика, скульптура (до 1).

ПЛАНЕТАРИЙ

(Александровский парк, 4. Вых. — пн. Тел.: 233-26-53, 233-49-56)
Звездный зал; Зал «Планетка»; Обсерватория; Космические путешествия; Лаборатория занимательных опытов; Галерея «РадиоАрт»; «Flora Fantasia». Скульптура, живопись, видео, арт-объекты, квест-инсталляция.

**ПРОВЕРЬТЕ РЕШЕНИЯ
СКАНВОРД НА 32-й СТР.**

Л	К	Ф	И	М	К	А	Т	Е	Т												
У	А	Н	Е	С	С	И	Д	Р	О	Н	Г	О	Ю								
К	А	Р	Ь	Е	Р	А	Б	Р	И	А	Р	Р	Е	Б	Р	О					
О	Л	Ф	К	И	В	Е	Р	О	К	О	Ш	К	О	И	Ч						
В	Ы	С	О	Т	К	А	А	Ц	Т	Е	К	И	Т	А	К	С	И				
И	О	А									Т	А	Н	Д	Ы	Р	Т				
Ц	Е	Н	Т								К	Ш	Ш	А	Л	А	Ш				
А		О									А	Р	И	Я	Г	О	Р	А			
											Л	О	С	Е	Р						
											К	О	Л	Е	С	Н	И	Ц	А		
											Р	А	Л	Н	Д						
											О	М	У	З	Ы	К	А				
											Ш	Е	Л	У	Х	А	О				
											К					Т	П	А	Н	К	
											Ш	Т	А	М	П	Ц					
											С	А	Д	К	О						
											С	П	А	С	И	Б	О	Е			
											С	У	С	Е	К	Р	А	С	Т	О	Р
											А	Р	Т	И	К	Л	Ь				
											П	Р	О	П	А	Г	А	Н	Д	А	

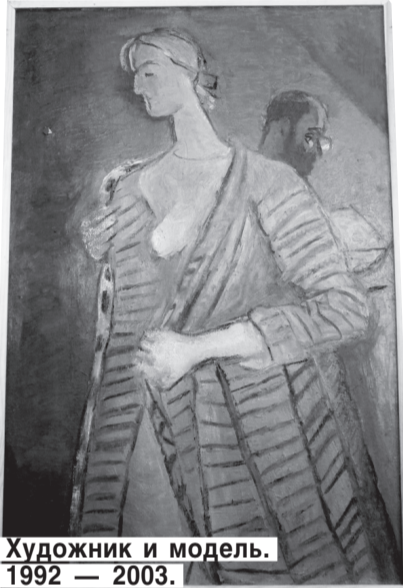
Живопись, жизнь, слово

В Новом выставочном зале Музея городской скульптуры до 5 сентября — выставка ленинградского — петербургского художника Валерия Рабчинского «Словарь живописца».



Валерий Иванович Рабчинский (1945 — 2007) учился в кружке рисования Ленинградского дворца пионеров, потом в СХШ. В 1963 году он поступил на живописный факультет Института живописи, скульптуры и архитектуры имени И. Е. Репина. Его чуть не отчислили за «формализм», но в итоге разрешили продолжить обучение. Хотя Рабчинский и был членом Союза художников, участвовал в групповых выставках, его живописная манера не вписывалась в рамки официального искусства. Не стал он своим и в среде ленинградского андерграунда. Он был не просто художником-одиночкой, но и — особенно в последние

годы жизни — практически затворником, не допускал к себе в мастерскую почти никого, за исключением немногих избранных. На выставке можно не только ознакомиться с этапами творчества художника, но и прочитать «Словарь живописца», давший название выставке. Но Валерий Рабчинский свои мысли не записывал — «Словарь» составил куратор выставки Михаил Кузьмин. На вопрос, как это происходило, он от-



Художник и модель. 1992 — 2003.



Семья. 1975.

ветил: «Понятие «словарь» означает, что художник своими творениями все время уточняет (дополняет, усложняет) смысл и значение тех или иных понятий. При создании словаря я до тошно, даже скрупулезно, отталкивался непосредственно от самих работ Валерия Рабчинского. Влияли ли на меня какие-то высказывания самого Рабчинского? Разумеется, я был знаком с теми или иными его мыслями и оценками, знал, каких художников он любил, ценил, выделял... Но эта информация не влияла на меня напрямую».

«Выставка хороша тем, что это выставка живописи и жизни одновременно, — говорит художник Анатолий Заславский. — Человек ушел, а его картины продолжают рассказывать о его жизни очень подробно — и внимательно к каждому периоду его жизни. Фактически они живут. Живопись хочется разглядывать долго, потому что содержание ее открывается постепенно».

А вот отдельные выдержки из «Словаря».

Абсолют. Абсолют меня пугает, даже раздражает. Например, абсолютно законченная картина...

Воображение. Необходимо ли оно живописцу? Гораздо важнее научиться класть краску в нужное место.

Животные. Жирафа, слона или крокодила в моих работах нет. Это слишком экзотические животные. А вот кошка есть. Благодаря ей картина становится если и не более живой, то более домашней. Это точно.

Картина. Главный ее парадокс в том, что не только мы смотрим на нее, но и она на нас. Мы — явно. Она — тайно.

Рабчинский. Я не просто раб живописи. У меня уже есть какой-то чин (за выслугу лет). Вот только я не знаю, какой именно.

Татьяна КИРИЛИНА, фото автора

ХОДИ-КА!

2 сентября

● Пл. Комарово — Энергетическое оз. — Дружинное оз. — ст. Зеленогорск. Руководитель — Н. Савенков, сбор на Финляндском вокзале в центре зала в 8.20 (электропоезд в 8.38, 4-й вагон от начала состава). 21 км.

● Ст. Кузнечное — скалы — Ладоское озеро — ст. Кузнечное. Руководитель — О. Шевчук, сбор на Финляндском вокзале в центре зала в 7.45 (электропоезд в 7.58, 3-й вагон от начала состава). На привале купание. 16 км.

● Дер. Шундорово — лес, поле — дер. Котино, Кандакюля — Велесов камень — дер. Анташи — дер. Шундорово — автобус до станции метро. Руководитель — Е. Швадченко, сбор на ст. метро «Кировский завод» на выходе с эскалатора в 8.50. 25 км.

4 сентября

● «Усадьбы Петергофской дороги». Часть 2-я. Ст. метро «Автово» — трамвай до остановки «Улица Лени Голикова» — усадьба Александринно — Полежаевский парк — парк «Новознаменка» — усадьба Воронцова — трамвай до ст. метро. Руководитель — Н. Вишнева, сбор на ст. метро «Автово» наверху у лестницы в 18.30. 7 км.

5 сентября

● «Дорогами Славы». Ст. Белоостров — 40-й километр Выборгского шоссе — Пасторское оз. — главный узел КАУРА — оз. Меднозаводский Разлив — автобус №435 до ст. метро «Проспект Просвещения». руководи-

тель — Н. Савенков, сбор на Финляндском вокзале в центре зала в 8.20 (электропоезд в 8.38, 4-й вагон от начала состава). 21 км.

● Ст. Кузнечное — скалы — Ладоское озеро — ст. Кузнечное. Руководитель — О. Шевчук, сбор на Финляндском вокзале в центре зала в 7.45 (электропоезд в 7.58, 3-й вагон от начала состава). На привале купание. 16 км.

● Дер. Шундорово — лес, поле — дер. Котино, Кандакюля — Велесов камень — дер. Анташи — дер. Шундорово — автобус до станции метро. Руководитель — Е. Швадченко, сбор на ст. метро «Кировский завод» на выходе с эскалатора в 8.50. 25 км.

● Ст. Орехово — Фигурное оз. — пл. Лемболово. Руководитель — Н. Косовский, сбор на Финляндском вокзале (электропоезд в 10.27, 4-й вагон от начала состава). Руководитель войдет в состав на пл. 54-й километр. 16 км.

● «Пешком в Старую Ладогу». Ст. Волховстрой-1 — Кирино — Виковщина — Княщина — Старая Ладога до Иоанновской церкви со святым источником (при хорошей погоде возможно окунание) — посещение территории крепости и церкви Георгия Победоносца —

Секция походов выходного дня Санкт-Петербургского турклуба приглашает

автобус до ст. Волховстрой-1. Руководитель — М. Кайдалова, сбор на Московском вокзале (электропоезд в 8.05 до Волховстрой-1, 4-й вагон от начала состава). Руководитель войдет в состав на ст. Пупышево в 10.15. Отъезд из Волховстрой-1 на электропоезде в 17.35. 15 км.

● «Дорогами Славы». Пос. Усть-Ижора — берег Невы — пос. Металлострой — автобус до станции метро. Руководитель — Г. Павлинова, сбор на ст. метро «Пролетарская» в верхнем вестибюле в 10.00, далее автобус №327 до остановки «Славянская дорога». 10 км.

● «Прогулка по Петербургу». Храм Воскресения Христова (Спас-на-Крови) — Михайловский сад — Михайловский замок — Марсово поле — Летний сад. Руководитель — Н. Тимофеевская, сбор на ст. метро «Невский проспект» на выходе к каналу Грибоедова за турникетом в 9.30. 8 км.

● Дер. Пружицы — дер. Ильеши — место явления иконы св. великомученицы Параскевы Пятницы — автобус до ст. метро. Руководитель — В. Швадченко, сбор на ст. метро «Кировский завод» на выходе в 8.50, далее автобусы №487 и 69А (льготы для ветеранов и инвалидов). 14 км.

ЭКСПУРСИИ «ВТ-СЕРВИС»

Четверг, 3 сентября

● 18.00. «Влекут гранитные изгибы. Река Мойка». Часть 3-я. Сбор у дома №67 — 69 (Красный мост). 250/300 руб.

Суббота, 5 сентября

● 12.00. «Русский Кембридж — Политехнический университет». 3 часа. Сбор на ст. м. «Политехническая», у выхода. 350/300 руб.

● 12.00. «Каменноостровская сюита». Часть 1-я. 3 часа. Сбор на Каменноостровском пр., 83 (возле церкви Иоанна Предтечи). 350/300 руб.

● 14.00. «Петербург Ф. М. Достоевского». Сбор на Сенной площади, у часовни. 250/200 руб.

● 17.00. «Овеянные морскими ветрами острова (Гутуевский, Канонерский, Бе-

лый)». Сбор на Межевом канале, у дома №5. 250/200 руб.

Воскресенье, 6 сентября

● 12.00. «Эти уникальные Пять углов». Сбор на ул. Рубинштейна, у дома №40. 250/200 руб.

● 12.00. «Смоленское лютеранское кладбище». 3 часа. Сбор у Смоленского мостика (17-я линия В. О.). 350/300 руб.

● 13.00. «Историческое имение Лахта». 3 часа. Сбор на ж.-д. платформе Лахта, у последнего вагона. 350/300 руб.

Справки по телефонам: (812) 438-28-04 и (812) 318-73-80 (многоканальные) и на сайте www.vt-service.ru